



MEMORIA
de
CALIDADES
HOME CENTER GROUP

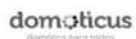


Trendy

CONTENIDO

Partidas obligatorias

Partidas opcionales



CIMENTACIONES

- Losa de hormigón armado, el espesor y las características de hierro se calcula en proyecto. Para terrenos favorables (sin mucho relleno). **Opción predeterminada en los presupuestos**



- Zapatas aisladas (profundidad a definir con estudio geotecnico) con solera de hormigón. Para los terrenos con suelo resistente ubicado de hasta 1,5m de profundidad



- Forjado Sanitario apoyado en murete de bloques de hormigón con zapata corrida. Altura 0,5m-0,8m. Se utiliza para favorecer la ventilación del forjado, acceso mas fácil a las instalaciones y si hay que subir el nivel de la vivienda.



- Micropilotes con solera de hormigón. Se utiliza en los terrenos desfavorables para alcanzar terreno resistente. Realizado por empresas especializadas. Profundidad mas de 1,5m



Nota: Tipo y Precio de cimentación se determine en Proyecto Ejecutivo con Estudio Geotecnico.

MUROS DE CONTENCIONES

Muro de contención de **Rocalla** de piedra de canto redondo. Opción estética y económica para nivelar el terreno. Se presupuesta por m2 contando cimentaciones.



Muro de contención de **Bloques de Hormigón** armado, relleno de hormigón en masa. Solución ideal en el caso de falta de espacio. Se presupuesta por m2 contando cimentaciones



Muro de contención de **Gaviones** de piedra de canto redondo. Medidas del bloque: 0,4mx 1,0m. Opción estética para nivelar el terreno. Se presupuesta por unidad

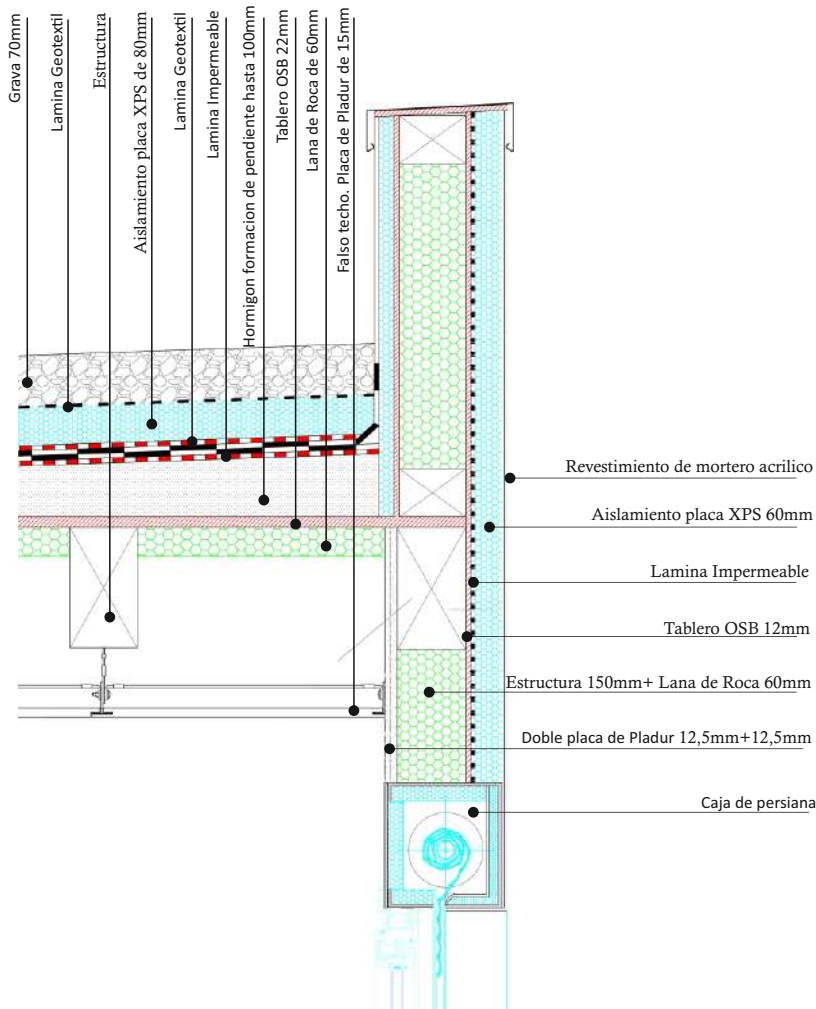


Muro de contención de **Hormigón armado**. Solución ideal en caso de falta de espacio y para contener construcciones. Se presupuesta por m3 contando cimentaciones.



Nota: Tipo, Cantidad y Precio de los muros de contención se determine en Proyecto Ejecutivo con Estudio Geotecnico.

CUBIERTAS *(planas)*



Cubierta plana invertida no transitable, acabada con gravas
Altura interior libre máxima de nuestras viviendas son 2,7m.
En el caso de requerir altura superior se supondrá un sobrecoste.

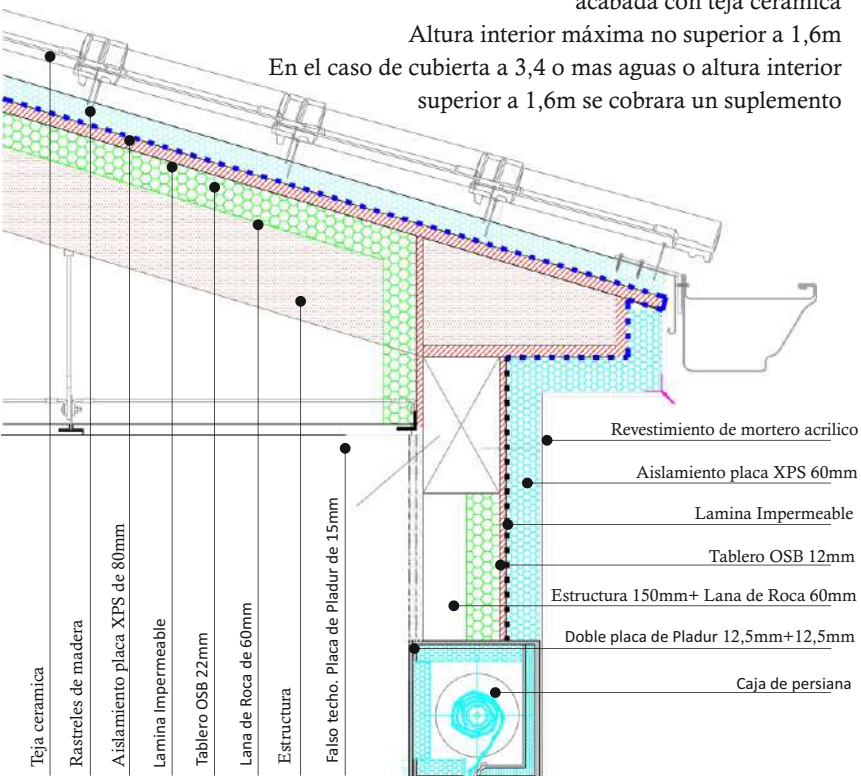


CUBIERTAS *(inclinadas)*

Cubierta inclinada a 2 aguas, pendiente máxima 30%
acabada con teja cerámica

Altura interior máxima no superior a 1,6m

En el caso de cubierta a 3,4 o mas aguas o altura interior superior a 1,6m se cobrara un suplemento



Altura interior libre máxima de nuestras viviendas son 2,7m.
En el caso de requerir altura superior se supondrá un sobrecoste.

FACHADAS

- Fachada compuesta por 50% SATE+ 50% cerámica aplicada sobre mortero (no incluye fachada ventilada) precio PVP hasta 24€ por m2.

Se acepta cambio de cerámica por otro cerramiento con mismos precios y sistema de colocación.

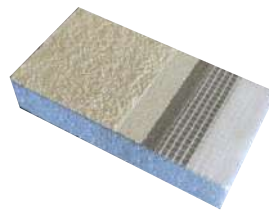
Sistema SATE acabado revestimiento acrílico

Multicapa de composición mineral, aplicado sobre malla de fibra como puente de adherencia a la superficie resistente de cerramiento de la vivienda.

Color a escoger



SATE



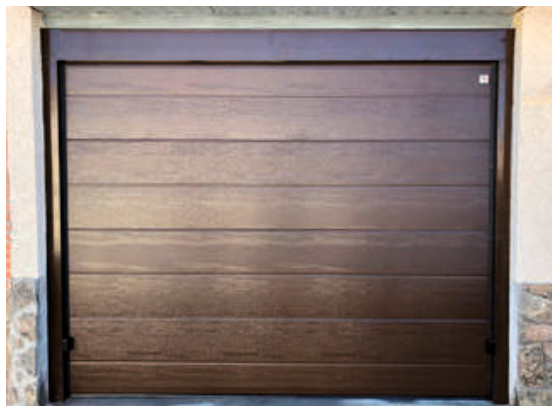
Ceramica



CARPINTERIA EXTERIOR



- Puerta de acceso Blindada o Acorazada (PVC), liso o ranurado con tres puntos de anclaje (color a escoger entra Blanco o imitación madera)



- Puerta del garaje con muelle de torsión delanteros.

- De Acero laminado y galvanizado no mecanizada de 3m de ancho y de 2,3m de alto, manual seccionada Color liso blanco o imitación madera (se incluye solo si esta presupuestado Garaje)

CARPINTERIA EXTERIOR

- Ventanas correderas o abatibles a medida de PVC o Aluminio con rotura de puente térmico (NAZAN S70A o similar) color a escoger entre blanco o imitación madera. Cristal 4/4-16/-4 bajo emisivo.

Ancho maximo de cada hoja hasta 1,2m. Incluye persiana empotrada

- Balconeras correderas o abatibles de PVC o Aluminio con rotura de puente térmico (NAZAN S70A o similar) color a escoger entre blanco o imitación madera. Cristal 4/4-12-3/3 bajo emisivo.

Ancho maximo de cada hoja hasta 1,3m, altura max 2,4m. Incluye persiana empotrada

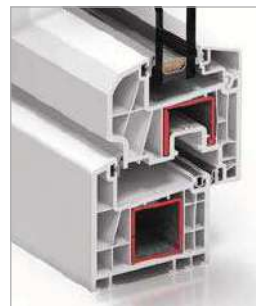
- Sello de calidad, nivel de estanqueidad y aislamiento térmico y acústico requeridos en la normativa CTE

Acrisolamiento de la fachada=17% del área total de la fachada

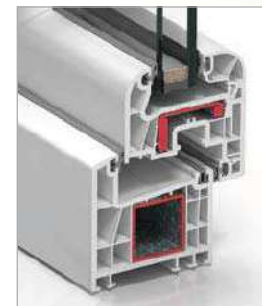
Extras a solicitar:

- Color de ventanas, persianas motorizadas, Balconeras superiores de 2,4m, Cristaleras fijas, Cristal o carpintería de la calidad superior y Refuerzos estructurales para ventanas o balconeras grandes

A 70
ESTÉTICA ACHAFLANADA



A 70
ESTÉTICA CURVA



Nogal



Embero



CARPINTERIA INTERIOR

- Puertas interiores MDF **Lacadas Blancas** compuestas por un bastidor perimetral de madera de pino con interior aglomerado de baja densidad (500kg/m³) con parámetros exteriores en MDF 4mm de espesor. Alto: 2110mm. Grosor: 35mm

Puerta Lisa



Puerta 4 Ranuras



Puerta 2 Ranuras verticales



Puerta Escalera 4H



ESCALERAS

Escalera interior de acero con peldaños de madera de haya pintada con barniz natural. Barandilla con pasamanos y montantes redondos de acero pintados.

Ejemplo 1



Ejemplo 2



SANITARIOS



- Para gamma **TRENDY** hemos elegido un Inodoro de marca **ROCA** (España), modelo Roca Meridian Compacto 600 mm Pergamon con asiento sin caída amortiguada, con tapa y cisterna, incluyendo desagües; instalado y funcionando.



- Para vuestra casa **TRENDY** tenéis un bidé de marca **ROCA**, modelo Meridian Compacto Pergamon sin caída amortiguada; incluyendo desagües, instalado y funcionando.



Plato de ducha Torvisco Group serie Basic Extra Flat
Textura antideslizante con acabado
Granito o Pizarra color blanco o grafito
Rejilla de acero pulido
Ancho: 70/75/80cm;
Largo: 80/90/100/110/120/130/140/150cm

MUEBLE DE BAÑO

En nuestra Gama Trendy ofrecemos mueble del baño de la marca **Torvisco Group** serie **Avalon** (o similar). Se trata del producto nacional con diseño contemporáneo y de buena calidad.

Mueble suspendido

Longitud 60/80/100cm; Profundidad 45cm; Altura 54cm

Cajones: 2 ud; Acabado interior Antracita; Cierre Amortiguado;

Tirador Decorativo

Encimera extrafino cerámica

Espejo Rectangular o circular reversible con franja negra perimetral de 8 mm.

Espejo Rectangular medidas: 60x80;70x80;80x80;90x80;100x80

Espejo circular diámetro: 60/80/100 cm

Acabado mueble

Frente "line"

Costado Odila

Tirador Negro Tirador Oro cepillado



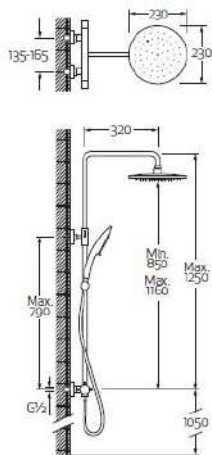
GRIFERIA (baños)



■ Cromo
**CONJUNTO
TERMOSTÁTICO
REDONDO NQ**

97503866

- + Batería de ducha termostática
- + Barra telescópica 80-125cm
- + Rociador con rótula Ø23cm
- + Mango de ducha 3 posiciones
- + Soporte regulable en altura y ángulo
- + Flexo 1,5m



Mampara de la marca
Torvisco Group modelo **Rimini**
Altura 195 cm;
Ancho: 70/80/90/100 cm
Acabado liso; Aluminio Cromo
Tratamiento Antical

Grifería para lavabo y bidet
de **Torvisco Group** serie **Monk**



BAÑO TRENDY



COCINA



- Mueble de la cocina estratificados y laminados con puertas lisas y tiradores ocultos tipo Gola. Formado por muebles altos (altura max 60cm) y bajos, una columna (micro-horno), zócalo metálico de 10cm.

Todos los cajones llevan freno. Los colores del mueble a elegir. Incluye encimera de granito nacional o madera laminada

Por cada 17m² construidos de vivienda se proyecta 1m.l de cocina.

Accesorios para cajones, iluminación, superficies vidriados, islas están excluidos.

Isla Trendy (incluida) con cajones. Medidas máximas de la isla 1,8mx0,9m.



COCINA



Fregadero modelo London 60 de Primagran, acabado negro metálico bajo encimera. Medidas de 56x47cm
O similar



Grifo de cocina con caño alto extraíble. Modelo Edouard Rousseau color negro
O similar

- Encimera sobre muebles bajos de **granito nacional** o **Silestone gamma 1**, modelos a escoger entre los siguientes:

Gris perla



Marengo



Rosa Porriño



Blanco City



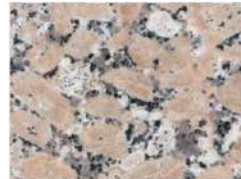
Mondariz



Niebla



Rosabel



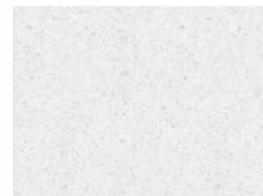
Amarillo Monsul



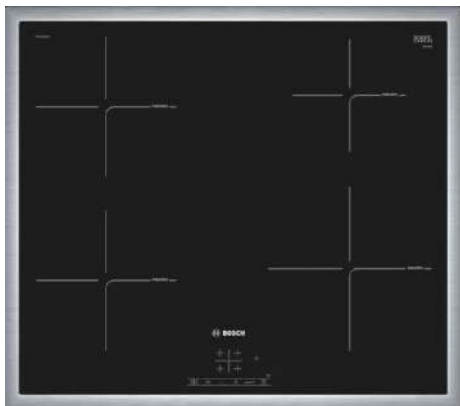
Negro Sudáfrico



White Storm



ELECTRODOMESTICOS



Encimera Vitroceramica de induccion BOSCH PUE645BB1E (o similar)

- ProgramaciónTiempo de cocción para cada zona
 - Funciones: Sprint, Memoria, Detección de recipientes, Inicio automático de cocción
 - Paneles de mandos tipo- TouchSelect
- Avisador acústico
- Posibilidad de limitar las señales acústicas y la potencia total de la placa
 - 17 Niveles de cocción
 - Bloqueo de seguridad para niños
 - Medidas(ancho x alto x fondo)58,3 x 5,5 x 51,3 cm



Horno BOSCH HBA5360B0 (o similar)

- Mandos giratorios y ocultables
 - 7 funciones de cocción
 - Sistema de calentamiento 3D Profesional, Calor superior e inferior
 - Grill con aire caliente, Grill de amplia superficie, Función pizza, Calor inferior
 - Clase de eficiencia energéticaA
 - Recetas Gourmet 10 recetas pre-programadas
 - Iluminación halógena en el interior del horno
 - Dimensiones del aparato (alto x ancho x fondo)595 mm x 594 mm x 548 mm
- Accesorios: 1 x Parrilla profesional, 1 x Bandeja universal

ELECTRODOMESTICOS



Campana Integrada ZANUSSI ZHG51251G (o similar)

- Campana discreta que mantendrá tu cocina libre de olores.
- Tres niveles de extracción para que elijas el que más te convenga
- Filtros de aluminio aptos para el lavavajillas
- Incluye 2 luces LED



Campana ZANUSSI ZHC92462XA (o similar)

- De diseño sencillo para adaptarse a cualquier cocina, esta eficaz campana elimina los olores para mantener el ambiente de tu cocina siempre fresca.
- Los filtros modulares de aluminio de esta campana son definitivamente de bajo mantenimiento. Para su limpieza tan sólo necesitas meterlos en el lavavajillas.
- Chimenea de 90 cm
- Pulsadores de 3 velocidades

ALICATADOS Y PAVIMIENTOS

- Alicatado y Pavimento interior cerámico esmaltado, a elegir entre modelos de hasta 20€/m2 PVP. Incluye pavimento en toda la casa alicatado cerámico en los baños y frontal de la cocina



ALICATADOS Y PAVIMIENTOS

- Pavimento de suelo laminado a elegir entre modelos de hasta 20€/m2 PVP.

Es un pavimento elegante, aporta confort excelente y calidez.



INSTALACION ELECTRICA

Instalación eléctrica empotrada interior y exterior (sobre fachada).

Instalación de telefonía, internet, y antena UHF.

Mecanismos eléctricos **SIMÓN 82 o Biticino light** color blanco.

Lámparas e iluminación no incluida.

Modo de distribución:

Puntos de luz: 1 punto de luz para cada 6 m² de la vivienda.

Puntos de luz exteriores sobre fachada (10 ud).

Interruptores: 1 interruptor para cada 4 m² de la vivienda.

Enchufes: 1 enchufe para cada 3 m² de la vivienda.

Instalación de telefonía en salón-comedor y 2 habitaciones (3 ud).

Instalación de internet en salón-comedor y cada habitación.

Instalación de TV en salón-comedor y 2 habitaciones (3 ud).



OTRAS INSTALACIONES

FONTANERÍA

Instalación interior de agua fría y caliente con tubería de Wirs-Bo y desagües en PVC debidamente protegidos con llave de paso general en la vivienda y con llaves de corte en cada zona o estancia húmeda.

La instalación incluye tomas de agua y desagüe para fregadero, lavavajillas y lavadora. También una toma de agua en exterior.

CONDUCCIONES SANEAMIENTO

El saneamiento por gravedad de la vivienda se realizará con conducciones de polietileno y PVC de diferentes secciones según las exigencias.

La red de saneamiento de la vivienda se conectará a la red general, incluyendo un máximo de 20m lineales desde el límite de la vivienda.

Los sistemas de bombeo y motor estan excluidas.

TERMO ELECTRICO

Termo eléctrico THERMOR CONCEPT N4 de 200 litros de capacidad.

- Cuba vitrificada por recubrimiento en fase líquida
- Resistencia blindada
- Termostato exterior que permite seleccionar la temperatura deseada en cada momento
- Aislamiento de alta densidad
- Difusor BriseJet para optimizar la estratificación del agua



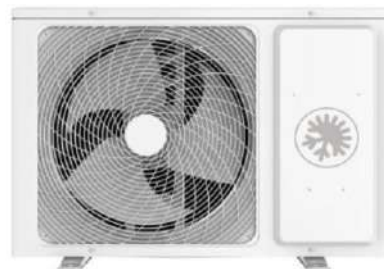
CLIMATIZACION *(incluido, a escoger entre radiadores electricos o 2 splits de pared)*

Kit Emisores termicos Bajo Consumo
Modelo: Lodel RA 10, 1500W
(o similar)



Emisores térmicos de diseño ultrafino y ligero con elementos rectos de aluminio de alta calidad muy rápidos a la hora de calentar cualquier estancia al tiempo que ahorras energía gracias a su tecnología de bajo consumo
- funciones: confort, economía, antihielo y automático

Clima Split opción **PARED.**
SPLIT 1X1 3010 FRIG AIRMART R32 *(o similar)*
3000 friorias. Recomendado para estancias de hasta 30m2.



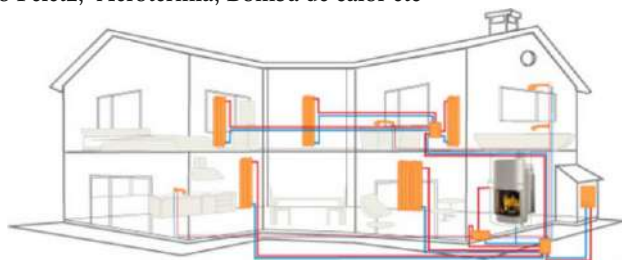
CLIMATIZACION (opcional)

2. Calefacción con radiadores de Aluminio (agua caliente).

Marca **Equation** (o similar)

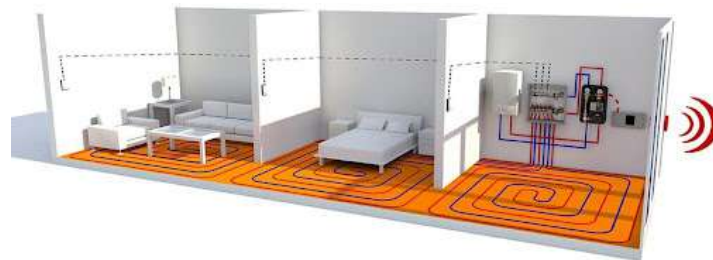


Radiador de agua de alto rendimiento y consumo reducido creado en aluminio blanco 100% reciclado y sostenible. Su diseño permite mover gran cantidad de aire y calentar rápidamente el agua, alcanzando la temperatura máxima en poco tiempo, reduciendo así el consumo de calefacción. Sin necesidad de mantenimiento gracias a la tecnología de electrofusión patentada que evita las fugas y garantiza un funcionamiento óptimo y seguro. La cantidad de elementos de cada radiador se define según superficie de cada estancia. Dispone de 10 años de garantía desde su instalación. Posible funcionamiento con caldera de Gas, Gasoil, caldera de biomasa o Peletz, Aeroterminia, Bomba de calor etc



3. Calefacción con suelo radiante (agua caliente)

Los sistemas de climatización por suelo radiante basan su funcionamiento en una red de tubería plástica que, instalada bajo el pavimento y de una capa de mortero, hace circular agua caliente o fría por toda la superficie, lo que provoca que el calor o el frío se irradie desde el suelo. En el caso de la calefacción, esto hace que la temperatura del aire a la altura de los pies sea algo superior a la temperatura del aire a la altura de la cabeza, mejorando la sensación de confort. Posible funcionamiento con caldera de Gas, Gasoil, caldera de biomasa o Peletz, Aeroterminia, Bomba de calor etc.





AEROTERMIA

Bomba de calor Aeromax VS 200 L de Thermor para producción de ACS con capacidad de 200 litros para instalación mural.

Las bombas de calor Aeromax VS poseen un sistema inteligente para su funcionamiento capaz de memorizar el estilo de vida del usuario para futuras configuraciones así como adaptarse a las necesidades y modificarse para ahorrar y generar reportes de consumo.

Thermor incluye en sus equipos paneles digitales a fin de facilitar el control y manejo de sus equipos térmicos. En ellos puede visualizarse el consumo energético, la temperatura y los modos de funcionamiento.

CALDERA BIOMASA

CALDERA BIOCLASS HM 16 (15.6) y DEPOSITO RESERVA L 350 (o similar)

La caldera BioClass HM consigue reducir el consumo de combustible de forma notable al reducir la temperatura de los gases de la combustión, consiguiendo rendimientos hasta el 95%.

La modulación electrónica que incorpora la Bioclass HM, ajusta la potencia de la caldera a las necesidades de la vivienda, evitando despilfarros de combustible.

MÁXIMA CALIFICACIÓN EUROPEA (CLASSE 5 SEGÚN EN-303/5)

LIMPIEZA AUTOMÁTICA

FACILIDAD DE INSTALACIÓN

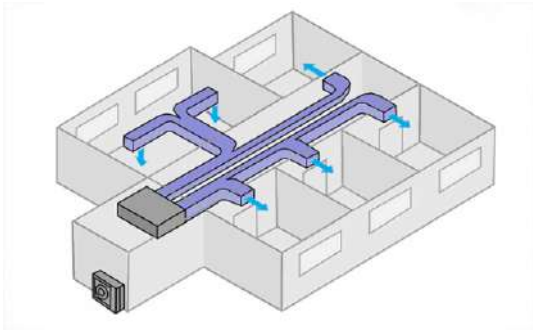
4 POTENCIAS: 10, 16, 25, 43 KW



CLIMATIZACION (opcional)

4. Climatización por conductos.

Zonificación- 2 zonas, temperatura regulable. Incluye dos termostatos. Posible funcionamiento con caldera de Gas, Gasoil, caldera de biomasa o Peletz, Aerotermia, Bomba de calor etc



5. Clima Split opción **TECHO** (Cassette). Cassette Faro 4.400 frg Emelson (o similar). Recomendado para estancias de hasta 40m2. Potencia frigorífica: 4.472 Frg. Potencia calorífica: 5.074 Kcal.



Placas Solares (Opcional)



Placa Solar Baxi Solar Easy ACS 150 Eco 1 Mediterraneo Slim 200 TI, compuesto por 1 placa solar Mediterraneo Slim 200, acumulador AS de 150l, y soportes para ACS

El sistema solar compacto Solar Easy ACS Eco integra en el mínimo espacio posible grupo hidráulico, depósito de expansión y central de regulación, totalmente conectados y cableados. Están Dotados de todos los elementos necesarios para realizar una instalación solar de ACS y de apoyo a calefacción, la gama Solar Easy ACS Eco está preparada para aprovechar al máximo la energía solar térmica.

Esta gama de sistemas solares representa un nuevo y revolucionario concepto de "Pug&Play", preparado para aprovechar al máximo la energía solar térmica y no se requiere instalar ningún tipo de sistema para la evacuación de excedentes de calor.

El acumulador de AS se instala en la cubierta junto con las placas. En el caso contrario conlleva sobrecostes. Cantidad de las placas depende de la superficie de la casa y se calcula según la normativa.



Nuestras Chimeneas *(opcional)*



Instalación de una chimenea de obra o prefabricada de leña, integrada en el interior de la vivienda. De 1m de largo y 0,6m de profundidad.
Incluye todo material y instalación.



Suministro y montaje de estufa Pellets de 1m de largo y 0,5m de profundidad.
Programación en dos franjas horarias diferentes, discrimina como máximo 24horas.

Nuestras Barbacoas *(opcional)*



Barbacoa prefabricada con hormigón refractario
Medidas 220x58x146 cm. Acabados según imagen
Incluye IVA, instalación y transporte



Barbacoa de obra
Chimenea de 1m+ 2m.1 de espacio de trabajo
Las puertas y pica están excluidos. Acabados según imagen
Incluye IVA, instalación y transporte

Cerrajería exterior (opcional)

1. Valla Fachada- la valla que linde con la calle. El vallado trendy incluye 0,8m de bloques de hormigón rebozado+ 1m de valla de lamas de acero galvanizado. Color en juego con puertas exteriores.



2. Valla Lateral- es la valla que linde con las fincas vecinas. La valla de tela metálica de hasta 1,8m de altura con postes de hormigón.



3. Barandilla de acero galvanizado de seguridad de 1m (altura). Confeccionada con pasamanos de tubo de acero de 2,00mm de espesor, superior e inferior y tubos verticales cada 10 cm
Color a escoger



4. Puerta de acceso de coches con lamas elípticas corredera o batiente de 1 hoja de 3m de acero galvanizado, manual.
Puerta de acceso peatonal con lamas elípticas, de 1m de acero galvanizado, manual, abatible.
Color a escoger



Escaleras exterior (*opcional*)

1. Escalera de estructura de acero galvanizado en caliente con peldaños de acero galvanizado



2. Escalera de hormigón, con losa de escalera y peldañado de hormigón armado, acabado cerámico, PVP de material 15€/m2



3. Escalera de traviesas de madera (vigas del tren) piezas de 20cmx122cmx10cm, Incluye relleno de tierras compactadas con gravas entre peldaños



KIT Vestidor (*opcional*)

- Armario empotrado con puertas correderas lisas lacadas en color blanco. Marcos revestidos con galces y molduras. Con revestimiento interior en melamina con baldas en el altillo, baldas para estantes y barra de colgar. Excluye cajones cerrados y espejos.



DOMOTICA (opcional)



- Control iluminación
- Control enchufes
- Control de riego
- Control termostático calefacción
- Alarma técnica: inundación y fuego
- Alarma anti intrusión: sensor puerta y ventana y de movimiento
- Control remoto
- Control por voz
- Control por pulsador



Iluminación



Enchufes



Riego



Termostato



Sensor inundación



Sensor fuego



Sensor ventana



Sensor movimiento



Control remoto



Control por voz



Control por pulsador



Google Home

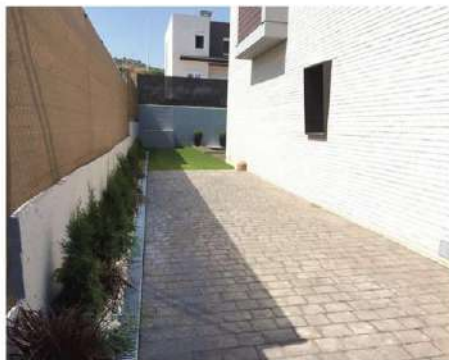


PAISAJISMO *(opcional)*

Jardin en seco



Pavimento Impreso



Césped Artificial



Tarima



PAISAJISMO *(opcional)*- porches y pergolas

Pergola de madera “Eva”

Medidas: 4x4m, Altura 2,4m



Pérgola de madera (pino) Cochera. 2 medidas disponibles

Mini (1 coche). Medidas 6x3m, Altura 2,6m

Maxi (2 coches). Medidas 6x5,85m, altura 2,6m



Pergola de madera con toldo marino “Cristina”

Medidas 3,7x3,84m , con tela impermeable Serge Ferrari Soltis



Pérgola autoportante de aluminio con lona impermeable

(apertura manual). Medidas 400x300x230cm



DEPOSITOS (opcional)- según exigencias de cada ayuntamiento

1. Deposito de aguas potables enterrado con tapa registrable, Incluye sistema de bombeo y movimientos de tierra. Exigido en urbanizaciones sin red de agua o con problemas de presión.



2. Deposito de aguas pluviales enterrado con tapa registrable, sistema de bombeo, riego a través de una manguera. Incluye movimientos de tierra



3. Depuradora de oxidación total de 2.150 litros enterrado, con una tapa registrable, incluye trabajos necesarios para su instalación y funcionamiento. Exigido en urbanizaciones sin red de saneamiento.

